



GRAND APPARTEMENT T3 PINEL - TOURNEFEUILLE

TOURNEFEUILLE 31170

878 € / mois

charges comprises *

* dont charges récupérables : 120 € / mois

Dépôt de garantie : 758 € Honoraires

charges locataires: 878 € TTC

dont honoraires d'état des lieux: 234 €
TTC.

Guy HOQUET
TOURNEFEUILLE

18 Boulevard Vincent Auriol
31170 Tournefeuille

0562486330

GRAND APPARTEMENT T3 PINEL - TOURNEFEUILLE

LOCATION SOUS DISPOSITIF PINEL - Dans une résidence récente, proche du centre-ville de Tournefeuille, des transports en communs, de l'accès rocade Arc-en-ciel et de toutes commodités. Appartement T3 situé au 1er étage avec ascenseur, composé d'une entrée, d'une cuisine ouverte meublée et équipée, d'un séjour lumineux, de 2 chambres dont une avec placards, d'une salle d'eau, d'un WC séparé. L'appartement bénéficie d'une terrasse couverte orientée nord, d'un balcon orienté sud et d'un parking double en sous-sol.

Menuiseries en double vitrage et volets roulants électriques.

Production chauffage et eau chaude : chaudière gaz.

Cet appartement est soumis aux plafonds de ressources : zone B1.

Loyer : 758 € hors charges + 120 € de provisions charges mensuelles (eau individuelle et entretien des parties communes) = 878 € charges comprises.

Frais d'agence (visite, constitution du dossier, rédaction du bail, état des lieux) = 878 €.

Dépôt de garantie : 758 €.

Disponible à partir du immédiatement.

79 m²

3 pièce(s)

2
chambres

1 sde

2 parking(s)

Fiche technique du bien

| | |
|--|---|
| Exposition | Nord-Sud |
| Etage | 1 |
| Nombre étages | 4 |
| Dernier étage | Non |
| Provision sur charges | 120 € |
| Dépôt de garantie | 758 € |
| Régularisation des charges | Provisionnelles mensuelles avec régularisation annuelle |
| Bien en copropriété | Oui |
| Procédures diligentées c/ syndicat de copropriété | Pas de procédure en cours |
| Jardin | Non |
| Année construction | 2022 |
| Neuf - Ancien | Neuf |
| Fenêtres | PVC Double Vitrage |
| Assainissement | Tout à l'égout |
| Salle(s) d'eau | 1 |
| WC | 1 |
| Cuisine | Amenagée |
| Meublé | Non |
| Exposition Séjour | Sud |
| Type Chauffage | Individuel |

| | |
|------------------------|---------------------|
| Mécanisme Chauffage | Radiateur |
| Mode Chauffage | Gaz |
| Eau chaude | Gaz |
| Nombre de balcons | 1 |
| Nombre de terrasse | 1 |
| Type de Stationnement | Sous-Sol |
| Nombre places parking | 2 |
| Digicode | Oui |
| Piscine | Non |
| Accès handicapés | Oui |
| Gardien | Non |
| Date ERP | 2022-01-31 06:25:45 |
| Diagnostic Energétique | Oui |
| Conso Energ | 52 kWh/m2 par an |

Bilan énergétique

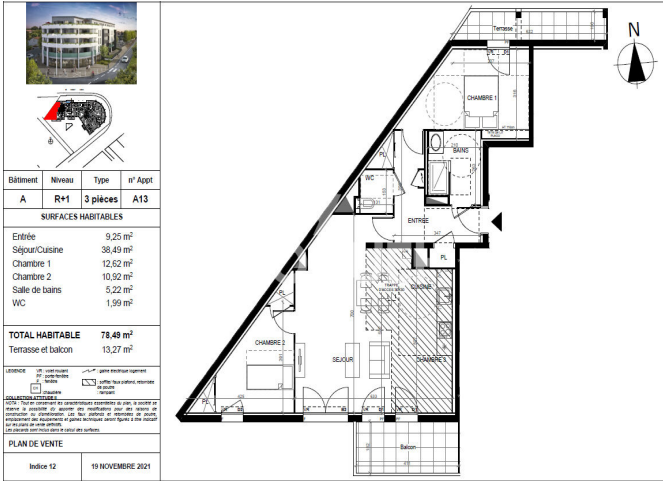
DPE non communiqué

GES non communiqué

Estimation du coût annuel en énergie pour un usage standard entre 398€ et 538€ au 01/01/2021

Photos du bien





| | Zones ⁽¹⁾ | | |
|---|----------------------|----------|----------|
| | A | B1 et B2 | C |
| Personne seule | 49 836 € | 38 516 € | 33 703 € |
| Couple | 74 481 € | 51 434 € | 45 300 € |
| Personne seule ou couple ayant une personne à charge | 89 530 € | 61 851 € | 54 232 € |
| Personne seule ou couple ayant deux personnes à charge | 107 242 € | 74 665 € | 65 634 € |
| Personne seule ou couple ayant trois personnes à charge | 126 957 € | 87 833 € | 77 031 € |
| Personne seule ou couple ayant quatre personnes à charge | 142 858 € | 98 986 € | 86 893 € |
| Majoration par personne à charge à partir de la cinquième | 15 924 € | 11 039 € | 9 870 € |