



## Maison Caromb 181 m2 - 3 extérieurs - Rare sur le marché

CAROMB 84330

**435 000 € \***

\* Honoraires à la charge du vendeur

**Guy HOQUET  
CARPENTRAS**

175 boulevard Albin Durand  
84200 CARPENTRAS

**04 90 35 37 20**

## Maison Caromb 181 m2 - 3 extérieurs - Rare sur le marché

Magnifique maison de village au coeur de Caromb : 180 m<sup>2</sup> de charme avec 3 extérieurs.

Nichée au centre historique de Caromb, cette maison de village exceptionnelle de plus de 180 m<sup>2</sup> habitables allie authenticité provençale et confort moderne. Dotée de trois espaces extérieurs uniques, deux cours au rez-de-chaussée et un grand toit-terrasse avec vue dégagée à 180°, elle offre un cadre de vie rare et privilégié.

Au rez-de-chaussée : Un vaste salon avec cuisine ouverte de plus de 50 m<sup>2</sup> (cuisine aménagée en cours d'installation), lumineux et chaleureux ainsi qu'une buanderie fonctionnelle et un WC indépendant.

Au 1er étage : Une seconde pièce de vie spacieuse de près de 40 m<sup>2</sup>, idéale pour un salon supplémentaire ou un espace polyvalent ainsi qu'une salle de bains élégante, un second WC, et un bureau/chambre d'appoint avec mezzanine, parfait pour les invités ou un espace de travail.

Au 2ème étage : Deux belles chambres, offrant confort et intimité, une nouvelle salle de bains et un WC supplémentaire.

Points forts :

Rénovation haut de gamme : Matériaux nobles (pierre, bois, etc.) pour une atmosphère authentique et raffinée.

Cave voûtée : Un espace de 21 m<sup>2</sup>, accessible depuis la pièce de vie.

Extérieurs d'exception : Deux cours au rez-de-chaussée pour profiter de l'extérieur en toute intimité, et un toit-terrasse avec vue panoramique à 180°, accompagné d'un stockage attenant.

Confort moderne : Climatisation réversible à chaque étage pour une température idéale toute l'année.

Garage : à 3' à pieds de la maison.

Votre agence vous invite à découvrir toutes les originalités de cette maison à vendre en prenant rendez-

vous avec l'un de nos conseillers immobiliers au 04 90 35 37 20. Réf 1680.

DPE : B 96 kWh/m<sup>2</sup>/an - GES : A 3 kgco<sup>2</sup>/m<sup>2</sup>/an ( 13/6/2025)

Le montant estimé des dépenses annuelles d'énergie pour un usage standard : Entre 1570 et 2180 euros ( Prix moyens des énergies indexés sur les années 2021, 2022,2023) abonnement compris

180 m<sup>2</sup>

7 pièce(s)

3  
chambres

2 sdb

## Fiche technique du bien

Bien en copropriété	Non
Fenêtres	PVC Double Vitrage
Assainissement	Tout à l'égout
Salle(s) de bains	2
WC	3
Type Chauffage	Individuel
Mécanisme Chauffage	Air pulsé
Mode Chauffage	Climatisation réversible
Etat intérieur	Excellent
Nombre de caves	1
Nombre de terrasse	1
Date ERP	2025-06-02 11:52:53
Diagnostic Energétique	Oui
Conso Energ	96 kWh/m <sup>2</sup> par an
Surface terrain	134 m <sup>2</sup>

# Bilan énergétique

DPE non communiqué

GES non communiqué

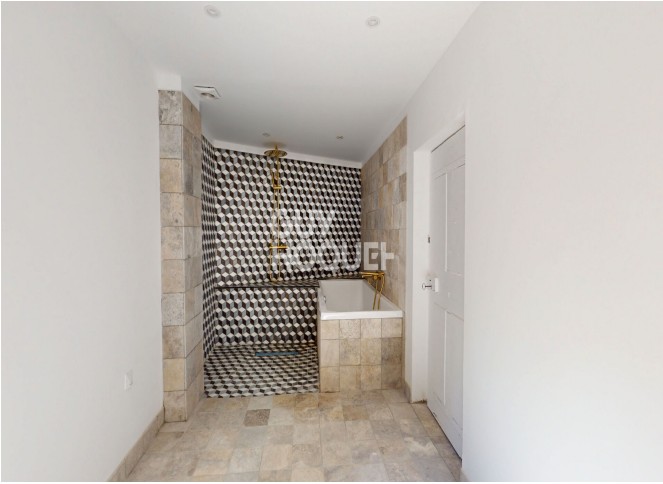
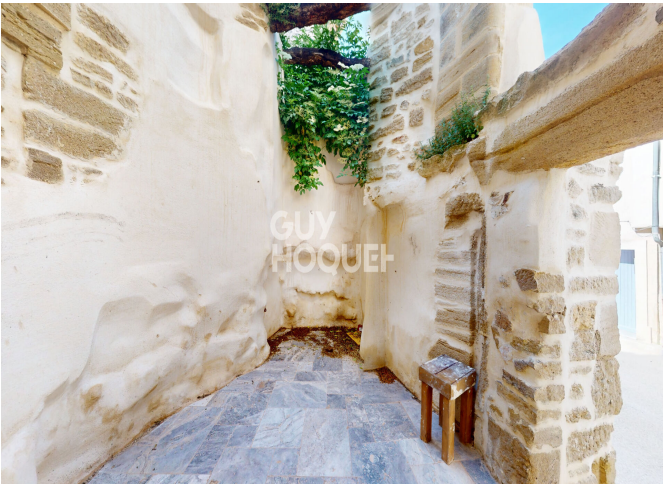
---

Estimation du coût annuel en énergie pour un usage standard entre 1570€ et 2180€

---

## Photos du bien



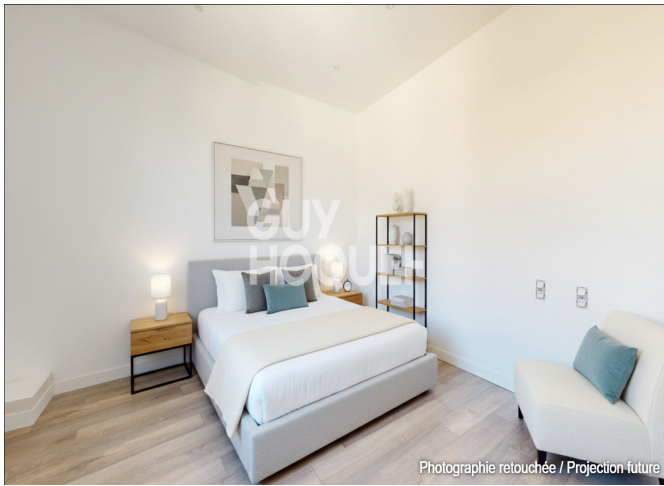




Photographie retouchée / Projection future



Photographie retouchée / Projection future



Photographie retouchée / Projection future