



## Terrain Chaucre 452 m<sup>2</sup> + 90 m<sup>2</sup>

SAINT GEORGES D OLERON 17190

**167 000 € \***

\* 167 000 € honoraires inclus

155 000 € Hors Honoraires

Honoraires : 7.74% TTC à la charge de l'acquéreur.

**Guy HOQUET DOLUS  
D'OLERON**

1 Résidence du Moulin de la Croix  
17550 Dolus-d'Oléron

**05 46 36 91 95**

## Terrain Chaucre 452 m<sup>2</sup> + 90 m<sup>2</sup>

A vendre dans votre agence Guy Hoquet Saint Denis d'Oléron

Au coeur de la pinède, cette parcelle offre un environnement paisible et authentique de la côte ouest de l'île d'Oléron.

Ce terrain viabilisé constructible de 452 m<sup>2</sup> ainsi que 90 m<sup>2</sup> d'espaces verts (ASL) est situé à Chaucre, sur la commune de Saint-Georges d'Oléron. Un Permis de construire a été déposé, vous pourrez facilement vous projeter dans une maison neuve à quelques pas de la plage, pour une résidence principale ou secondaire !

Un emplacement idéal pour construire votre future maison, dans un cadre naturel, calme et boisé.

Ne manquez pas cette opportunité rare d'acquérir un terrain dans l'un des secteurs les plus prisés de l'île !

Ce bien est proposé à l'achat pour 167000€. Le prix net est de 155 000 €. Honoraires à la charge de l'acquéreur 12 000 euros 7.74 %

Référence de l'annonce : 12230

Les informations sur les risques auxquels ce bien est exposé sont disponibles sur le site Géorisques : [www.georisques.gouv.fr](http://www.georisques.gouv.fr).

452 m<sup>2</sup>

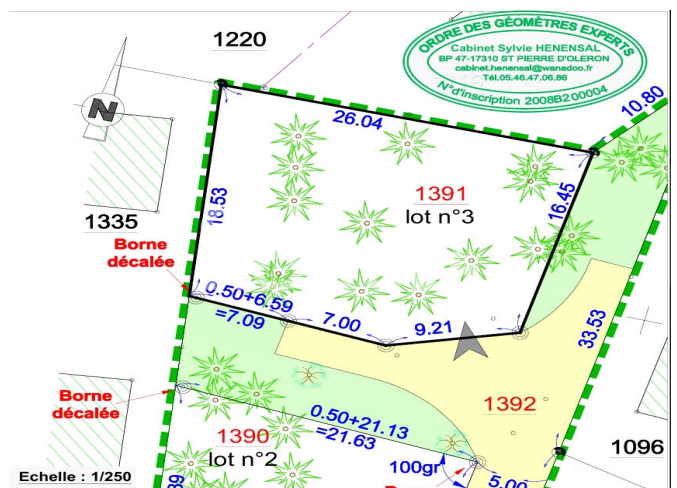
## Fiche technique du bien

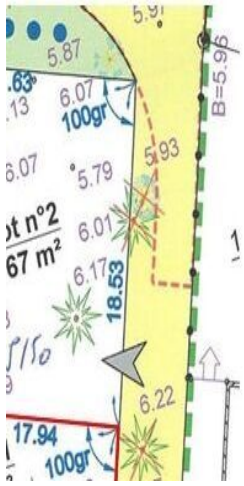
## Bilan énergétique

DPE non communiqué

GES non communiqué

## Photos du bien





LEGENDE:

	Pin existant conservé
	Chêne vert existant conservé
	Arbre déplacé replanté ici

