



## À VENDRE - Maison neuve de plain-pied - 3 chambres - Normes RE 2020 - Jaujac

JAUJAC 07380

**219 800 € \***

\* Honoraires à la charge du vendeur

**Guy HOQUET AUBENAS**

6 Chemin de la Plaine  
07200 Aubenas

**0475890707**

## À VENDRE - Maison neuve de plain-pied - 3 chambres - Normes RE 2020 - Jaujac

Votre Agence Couleurs Sud Immobilier d'Aubenas, vous propose une maison neuve de plain-pied sur la Commune de Jaujac.

Située dans un village calme, agréable et très recherché, cette maison neuve de plain-pied en cours de finition vous offre confort moderne, accessibilité et performance énergétique.

D'une surface habitable de 77,69 m<sup>2</sup>, elle se compose de :

Descriptif du bien :

- 3 chambres, dont une chambre conforme aux normes PMR (personnes à mobilité réduite)
- Une cuisine ouverte sur le séjour, lumineuse et conviviale
- Un cellier idéale pour le rangement ou la buanderie
- Une salle d'eau (PMR) avec WC intégré
- Un deuxième WC indépendant, pratique pour la vie quotidienne

- Un système de chauffage efficace :  
Climatisation réversible dans l'espace de vie  
Radiateurs électriques dans les chambres
- Menuiseries extérieures en PVC gris anthracite avec volets roulants électriques
- Baies vitrées en aluminium, également équipées de volets roulants électriques
- Porte d'entrée en métal sécurisée
- Extérieurs entièrement engazonnés
- 2 places de stationnement en extérieur, en béton balayé gris clair

Construite selon la norme RE 2020, cette maison garantit un confort thermique optimal et une consommation énergétique maîtrisée.

DPE en cours de réalisation. Il sera établi à l'achèvement de la construction, conformément la réglementation en vigueur.

Idéale pour une résidence principale ou un investissement locatif dans un cadre de vie paisible.

Livraison prévue : fin septembre 2025

Contactez-nous pour plus d'informations ou pour organiser une visite.

77.69 m <sup>2</sup>	4 pièce(s)	3 chambres	1 sde	2 parking(s)
----------------------	------------	---------------	-------	--------------

## Fiche technique du bien

Jardin	Oui
Année construction	2025
Neuf - Ancien	Neuf
Fenêtres	PVC Double Vitrage
Assainissement	Tout à l'égout
Salle(s) d'eau	1
WC	2

Cuisine	Ouverte
Type Chauffage	Individuel
Mode Chauffage	Climatisation réversible
Eau chaude	Ballon électrique
Nombre de terrasse	1
Type de Stationnement	Extérieur
Nombre places parking	2
Diagnostic Energétique	Non
Surface terrain	250 m2

---

## Bilan énergétique

DPE non communiqué

GES non communiqué

---

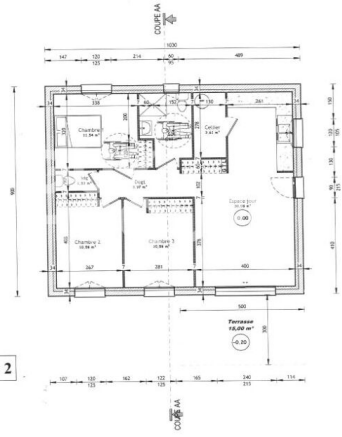
---

## Photos du bien



**- SURFACE HABITABLE BDC -**

PIECES	Surface
<b>SURFACE HABITABLE</b>	<b>66,00 m<sup>2</sup></b>
Chambre 1	13,00 m <sup>2</sup>
Chambre 2	13,00 m <sup>2</sup>
Chambre 3	13,00 m <sup>2</sup>
Chambre 4	13,00 m <sup>2</sup>
Chambre 5	13,00 m <sup>2</sup>
Chambre 6	13,00 m <sup>2</sup>
Chambre 7	13,00 m <sup>2</sup>
Chambre 8	13,00 m <sup>2</sup>
Chambre 9	13,00 m <sup>2</sup>
Chambre 10	13,00 m <sup>2</sup>
Chambre 11	13,00 m <sup>2</sup>
Chambre 12	13,00 m <sup>2</sup>
Chambre 13	13,00 m <sup>2</sup>
Chambre 14	13,00 m <sup>2</sup>
Chambre 15	13,00 m <sup>2</sup>
Chambre 16	13,00 m <sup>2</sup>
Chambre 17	13,00 m <sup>2</sup>
Chambre 18	13,00 m <sup>2</sup>
Chambre 19	13,00 m <sup>2</sup>
Chambre 20	13,00 m <sup>2</sup>
Chambre 21	13,00 m <sup>2</sup>
Chambre 22	13,00 m <sup>2</sup>
Chambre 23	13,00 m <sup>2</sup>
Chambre 24	13,00 m <sup>2</sup>
Chambre 25	13,00 m <sup>2</sup>
Chambre 26	13,00 m <sup>2</sup>
Chambre 27	13,00 m <sup>2</sup>
Chambre 28	13,00 m <sup>2</sup>
Chambre 29	13,00 m <sup>2</sup>
Chambre 30	13,00 m <sup>2</sup>
Chambre 31	13,00 m <sup>2</sup>
Chambre 32	13,00 m <sup>2</sup>
Chambre 33	13,00 m <sup>2</sup>
Chambre 34	13,00 m <sup>2</sup>
Chambre 35	13,00 m <sup>2</sup>
Chambre 36	13,00 m <sup>2</sup>
Chambre 37	13,00 m <sup>2</sup>
Chambre 38	13,00 m <sup>2</sup>
Chambre 39	13,00 m <sup>2</sup>
Chambre 40	13,00 m <sup>2</sup>
Chambre 41	13,00 m <sup>2</sup>
Chambre 42	13,00 m <sup>2</sup>
Chambre 43	13,00 m <sup>2</sup>
Chambre 44	13,00 m <sup>2</sup>
Chambre 45	13,00 m <sup>2</sup>
Chambre 46	13,00 m <sup>2</sup>
Chambre 47	13,00 m <sup>2</sup>
Chambre 48	13,00 m <sup>2</sup>
Chambre 49	13,00 m <sup>2</sup>
Chambre 50	13,00 m <sup>2</sup>
Chambre 51	13,00 m <sup>2</sup>
Chambre 52	13,00 m <sup>2</sup>
Chambre 53	13,00 m <sup>2</sup>
Chambre 54	13,00 m <sup>2</sup>
Chambre 55	13,00 m <sup>2</sup>
Chambre 56	13,00 m <sup>2</sup>
Chambre 57	13,00 m <sup>2</sup>
Chambre 58	13,00 m <sup>2</sup>
Chambre 59	13,00 m <sup>2</sup>
Chambre 60	13,00 m <sup>2</sup>
Chambre 61	13,00 m <sup>2</sup>
Chambre 62	13,00 m <sup>2</sup>
Chambre 63	13,00 m <sup>2</sup>
Chambre 64	13,00 m <sup>2</sup>
Chambre 65	13,00 m <sup>2</sup>
Chambre 66	13,00 m <sup>2</sup>
Chambre 67	13,00 m <sup>2</sup>
Chambre 68	13,00 m <sup>2</sup>
Chambre 69	13,00 m <sup>2</sup>
Chambre 70	13,00 m <sup>2</sup>
Chambre 71	13,00 m <sup>2</sup>
Chambre 72	13,00 m <sup>2</sup>
Chambre 73	13,00 m <sup>2</sup>
Chambre 74	13,00 m <sup>2</sup>
Chambre 75	13,00 m <sup>2</sup>
Chambre 76	13,00 m <sup>2</sup>
Chambre 77	13,00 m <sup>2</sup>
Chambre 78	13,00 m <sup>2</sup>
Chambre 79	13,00 m <sup>2</sup>
Chambre 80	13,00 m <sup>2</sup>
Chambre 81	13,00 m <sup>2</sup>
Chambre 82	13,00 m <sup>2</sup>
Chambre 83	13,00 m <sup>2</sup>
Chambre 84	13,00 m <sup>2</sup>
Chambre 85	13,00 m <sup>2</sup>
Chambre 86	13,00 m <sup>2</sup>
Chambre 87	13,00 m <sup>2</sup>
Chambre 88	13,00 m <sup>2</sup>
Chambre 89	13,00 m <sup>2</sup>
Chambre 90	13,00 m <sup>2</sup>
Chambre 91	13,00 m <sup>2</sup>
Chambre 92	13,00 m <sup>2</sup>
Chambre 93	13,00 m <sup>2</sup>
Chambre 94	13,00 m <sup>2</sup>
Chambre 95	13,00 m <sup>2</sup>
Chambre 96	13,00 m <sup>2</sup>
Chambre 97	13,00 m <sup>2</sup>
Chambre 98	13,00 m <sup>2</sup>
Chambre 99	13,00 m <sup>2</sup>
Chambre 100	13,00 m <sup>2</sup>



**VILLA 1 et 2**