



Programme neuf Crepieux La Pape

CREPIEUX LA PAPE 69140

282 000 € *

* Honoraires à la charge du vendeur

**Guy HOQUET
RILLIEUX LA PAPE**

3045 Route de Strasbourg
69140 Rillieux-la-Pape

04 78 88 05 05

Programme neuf Crepieux La Pape

T3 de 61 m² avec loggia et place de parking - Résidence neuve - Quartier Crépieux

Situé dans le très recherché quartier de Crépieux, à deux pas des bords du Rhône, cet appartement bénéficie d'un cadre de vie paisible et verdoyant. Secteur historique et résidentiel, Crépieux séduit par son ambiance pavillonnaire, ses jardins, sa qualité de vie et la proximité immédiate des écoles. La place piétonne Canellas, son marché hebdomadaire, ainsi que l'ensemble des commerces et services de la route de Genève se trouvent à moins de cent mètres.

Ce T3 de 61 m², situé au 3^e étage d'une résidence neuve, offre un séjour lumineux avec cuisine ouverte, formant un espace de vie confortable et convivial. La partie nuit comprend deux chambres bien agencées, une salle de bains équipée, des WC séparés pour plus de praticité, ainsi qu'un cellier.

Une loggia vient compléter ce bien, offrant un espace extérieur agréable pour profiter des beaux jours en toute tranquillité. Une place de parking sécurisée est également incluse.

Les prestations de qualité incluent un carrelage moderne dans les pièces de vie, un parquet chaleureux dans les chambres, une salle de bains équipée avec miroir LED et sèche-serviette, une chaudière haute performance pour une consommation optimisée, ainsi qu'un vidéophone couleur garantissant confort et sécurité.

GUY HOQUET L'IMMOBILIER, l'agence spécialiste de Rillieux-La-Pape ? 04 78 88 05 05

Achat, vente, location, gestion locative : maison, appartement, terrain. Estimation offerte de votre bien

immobilier sur simple demande.

61 m²

3 pièce(s)

2
chambres

1 sdb

1 parking(s)

Fiche technique du bien

Etage	1
Nombre étages	3
Année construction	2025
Neuf - Ancien	Neuf
Salle(s) de bains	1
Cuisine	Nue
Type Chauffage	Individuel
Mode Chauffage	Gaz
Nombre de balcons	1
Nombre places parking	1
Digicode	Oui
Diagnostic Energétique	Non

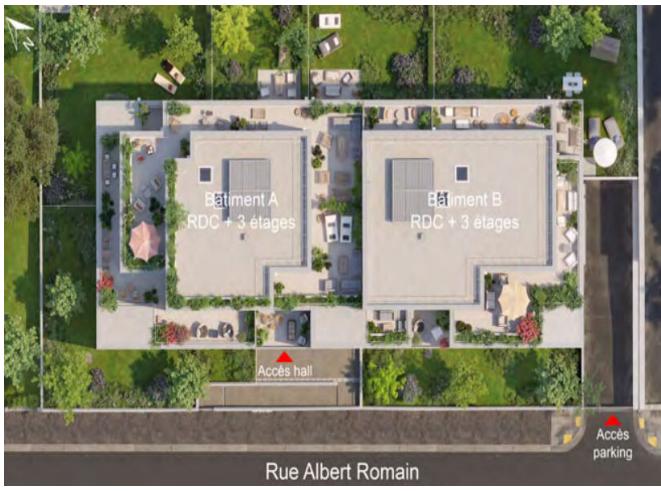
Bilan énergétique

DPE non communiqué

GES non communiqué

Photos du bien





LAMOTTE 138 Cours Lafayette - 13005 LYO1

Esprit crépieux

PLAN D'APPARTEMENT
PLAN NOTAIRE - ADAPTABLE

VILLE: Rue Albert Romain
MÉTRO: République

MEAS	TYP	NUMERO
Me1	T3	B102

SURFACE USABLE

ÉLÉMENT	SURFACE
Entrée / Séjour / Cuisine	23.82 m ²
Chambre 2 + P.	12.02 m ²
Chambre 1	12.02 m ²
Loggia	6.51 m ²
WC	2.87 m ²
SDB	1.89 m ²
Surface Logement	63.88 m²
Loggia	6.51 m²
Surface Habitable	63.88 m²

Chambre 2 + P.
Chambre 1
Loggia
Entrée / Séjour / Cuisine
SDB
WC

13: Lait
14: Eau chaude
15: Eau froide
16: Chauffage
17: Climatisation
18: Ventilation
19: Chauffage à l'énergie
20: Chauffage électrique
21: Chauffage individuel
22: Chauffage collectif
23: Chauffage individuel
24: Chauffage collectif
25: Chauffage individuel
26: Chauffage collectif
27: Chauffage individuel
28: Chauffage collectif
29: Chauffage individuel
30: Chauffage collectif
31: Chauffage individuel
32: Chauffage collectif
33: Chauffage individuel
34: Chauffage collectif
35: Chauffage individuel
36: Chauffage collectif
37: Chauffage individuel
38: Chauffage collectif
39: Chauffage individuel
40: Chauffage collectif
41: Chauffage individuel
42: Chauffage collectif
43: Chauffage individuel
44: Chauffage collectif
45: Chauffage individuel
46: Chauffage collectif
47: Chauffage individuel
48: Chauffage collectif
49: Chauffage individuel
50: Chauffage collectif
51: Chauffage individuel
52: Chauffage collectif
53: Chauffage individuel
54: Chauffage collectif
55: Chauffage individuel
56: Chauffage collectif
57: Chauffage individuel
58: Chauffage collectif
59: Chauffage individuel
60: Chauffage collectif
61: Chauffage individuel
62: Chauffage collectif
63: Chauffage individuel
64: Chauffage collectif
65: Chauffage individuel
66: Chauffage collectif
67: Chauffage individuel
68: Chauffage collectif
69: Chauffage individuel
70: Chauffage collectif
71: Chauffage individuel
72: Chauffage collectif
73: Chauffage individuel
74: Chauffage collectif
75: Chauffage individuel
76: Chauffage collectif
77: Chauffage individuel
78: Chauffage collectif
79: Chauffage individuel
80: Chauffage collectif
81: Chauffage individuel
82: Chauffage collectif
83: Chauffage individuel
84: Chauffage collectif
85: Chauffage individuel
86: Chauffage collectif
87: Chauffage individuel
88: Chauffage collectif
89: Chauffage individuel
90: Chauffage collectif
91: Chauffage individuel
92: Chauffage collectif
93: Chauffage individuel
94: Chauffage collectif
95: Chauffage individuel
96: Chauffage collectif
97: Chauffage individuel
98: Chauffage collectif
99: Chauffage individuel
100: Chauffage collectif

Date: 14/01/2024

1/50

138 sites, la façade aux joints et les surfaces indiquées peuvent varier en fonction des impératifs de la construction. Des modifications mineures ou des aménagements de détail nécessaires pour des raisons d'ordre technique le justifient comme ils apparaissent sur plans. L'aménagement de la couleur est limité à 10% environ.