



Programme neuf Crepieux La Pape

CREPIEUX LA PAPE 69140

395 000 € *

* Honoraires à la charge du vendeur

**Guy HOQUET
RILLIEUX LA PAPE**

3045 Route de Strasbourg
69140 Rillieux-la-Pape

04 78 88 05 05

Programme neuf Crepieux La Pape

T4 de 84 m² avec loggia et 2 places de parking - Résidence neuve - Quartier Crépieux

Situé dans le très recherché quartier de Crépieux, à deux pas des bords du Rhône, cet appartement bénéficie d'un cadre de vie paisible et verdoyant. Secteur historique et résidentiel, Crépieux séduit par son ambiance pavillonnaire, ses jardins, sa qualité de vie et la proximité immédiate des écoles. La place piétonne Canellas, son marché hebdomadaire ainsi que l'ensemble des commerces et services de la route de Genève se trouvent à moins de cent mètres.

Ce T4 de 84 m², au 1er étage d'une résidence neuve, offre un séjour lumineux avec cuisine ouverte, formant un espace de vie confortable et convivial. La partie nuit comprend trois chambres, une salle de bains équipée, des WC séparés, ainsi qu'un dégagement pratique pour optimiser le rangement et la circulation.

Une loggia complète ce bien, offrant un espace extérieur agréable pour profiter des beaux jours. Deux places de parking sécurisées viennent compléter ce T4 pour plus de confort.

Les prestations de qualité incluent un carrelage moderne dans les pièces de vie, un parquet chaleureux dans les chambres, une salle de bains équipée avec miroir LED et sèche-serviette, une chaudière haute performance pour une consommation optimisée, ainsi qu'un vidéophone couleur garantissant confort et sécurité.

GUY HOQUET L'IMMOBILIER, l'agence spécialiste de Rillieux-La-Pape - 04 78 88 05 05

Achat, vente, location, gestion locative : maison, appartement, terrain. Estimation offerte de votre bien immobilier sur simple demande.

84 m²

4 pièce(s)

3
chambres

1 sdb

2 parking(s)

Fiche technique du bien

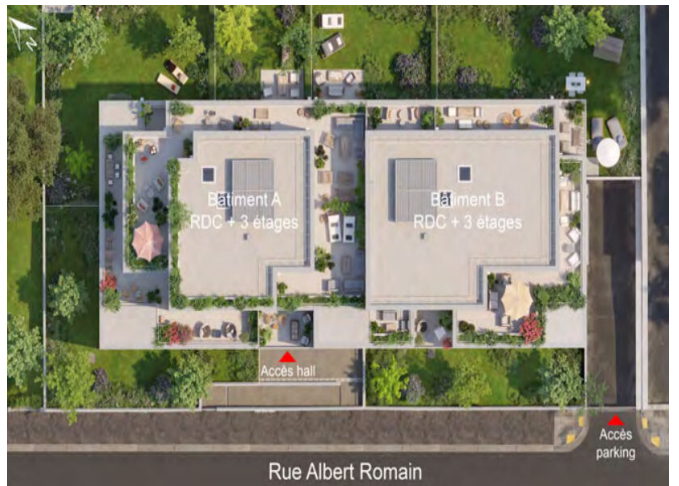
Exposition	Sud-ouest
Etage	1
Nombre étages	3
Surface séjour	29.21 m ²
Année construction	2025
Neuf - Ancien	Neuf
Salle(s) de bains	1
Cuisine	Nue
Type Chauffage	Individuel
Mode Chauffage	Gaz
Nombre de balcons	1
Nombre places parking	2
Digicode	Oui
Accès handicapés	Oui
Diagnostic Energétique	Non

Bilan énergétique

DPE non communiqué

Photos du bien





LAMOTTE PLAN D'APPARTEMENT
PLAN NOTAIRE

178, Cours Lafayette - 44000 COCHON

**esprit
Crépieux**

178, Cours Lafayette - 44000 COCHON

AGENCE

NOUVEAU	TYPE	NOUVEAU
Surface	14	8194

SURFACE HABITABLE

Particularité	Surface
Chambre 1	12,24 m ²
Chambre 2	12,24 m ²
Chambre 3	12,24 m ²
Chambre 4	12,24 m ²
Chambre 5	12,24 m ²
Chambre 6	12,24 m ²
Chambre 7	12,24 m ²
Chambre 8	12,24 m ²
Chambre 9	12,24 m ²
Chambre 10	12,24 m ²
Chambre 11	12,24 m ²
Chambre 12	12,24 m ²
Chambre 13	12,24 m ²
Chambre 14	12,24 m ²
Chambre 15	12,24 m ²
Chambre 16	12,24 m ²
Chambre 17	12,24 m ²
Chambre 18	12,24 m ²
Chambre 19	12,24 m ²
Chambre 20	12,24 m ²
Chambre 21	12,24 m ²
Chambre 22	12,24 m ²
Chambre 23	12,24 m ²
Chambre 24	12,24 m ²
Chambre 25	12,24 m ²
Chambre 26	12,24 m ²
Chambre 27	12,24 m ²
Chambre 28	12,24 m ²
Chambre 29	12,24 m ²
Chambre 30	12,24 m ²
Chambre 31	12,24 m ²
Chambre 32	12,24 m ²
Chambre 33	12,24 m ²
Chambre 34	12,24 m ²
Chambre 35	12,24 m ²
Chambre 36	12,24 m ²
Chambre 37	12,24 m ²
Chambre 38	12,24 m ²
Chambre 39	12,24 m ²
Chambre 40	12,24 m ²
Chambre 41	12,24 m ²
Chambre 42	12,24 m ²
Chambre 43	12,24 m ²
Chambre 44	12,24 m ²
Chambre 45	12,24 m ²
Chambre 46	12,24 m ²
Chambre 47	12,24 m ²
Chambre 48	12,24 m ²
Chambre 49	12,24 m ²
Chambre 50	12,24 m ²
Chambre 51	12,24 m ²
Chambre 52	12,24 m ²
Chambre 53	12,24 m ²
Chambre 54	12,24 m ²
Chambre 55	12,24 m ²
Chambre 56	12,24 m ²
Chambre 57	12,24 m ²
Chambre 58	12,24 m ²
Chambre 59	12,24 m ²
Chambre 60	12,24 m ²
Chambre 61	12,24 m ²
Chambre 62	12,24 m ²
Chambre 63	12,24 m ²
Chambre 64	12,24 m ²
Chambre 65	12,24 m ²
Chambre 66	12,24 m ²
Chambre 67	12,24 m ²
Chambre 68	12,24 m ²
Chambre 69	12,24 m ²
Chambre 70	12,24 m ²
Chambre 71	12,24 m ²
Chambre 72	12,24 m ²
Chambre 73	12,24 m ²
Chambre 74	12,24 m ²
Chambre 75	12,24 m ²
Chambre 76	12,24 m ²
Chambre 77	12,24 m ²
Chambre 78	12,24 m ²
Chambre 79	12,24 m ²
Chambre 80	12,24 m ²
Chambre 81	12,24 m ²
Chambre 82	12,24 m ²
Chambre 83	12,24 m ²
Chambre 84	12,24 m ²
Chambre 85	12,24 m ²
Chambre 86	12,24 m ²
Chambre 87	12,24 m ²
Chambre 88	12,24 m ²
Chambre 89	12,24 m ²
Chambre 90	12,24 m ²
Chambre 91	12,24 m ²
Chambre 92	12,24 m ²
Chambre 93	12,24 m ²
Chambre 94	12,24 m ²
Chambre 95	12,24 m ²
Chambre 96	12,24 m ²
Chambre 97	12,24 m ²
Chambre 98	12,24 m ²
Chambre 99	12,24 m ²
Chambre 100	12,24 m ²

Surface Logement: 82,58 m²

Loggia: 6,71 m²

Surface Extérieurs: 8,33 m²

140

