



## Appartement T3 Mas Vermeil Cabestany

CABESTANY 66330

**325 000 € \***

\* Honoraires à la charge du vendeur

Guy HOQUET  
VILLENEUVE DE LA  
RAHO

2 Bis angel guimera  
66180 Villeneuve de la Raho

04 68 83 82 56

## Appartement T3 Mas Vermeil Cabestany

Appartement T3 de standing au Mas Vermeil

Vue sur une Oliveraie classée

73m<sup>2</sup> SH

Grande pièce de vie avec une belle hauteur de 3m de plafond

Superbe salle d'eau

WC

2 chambres avec vue

Terrasse de 29m<sup>2</sup> sans vis à vis

Jardinière

Garage en sous sol

Prestations hauts de gammes

Faible charges

Ascenseur

Accès PMR

Lotissement sécurisé avec portail fermé

Pour plus de renseignements contactez Carine au 0623011846

72 m<sup>2</sup>

4 pièce(s)

2  
chambres

## Fiche technique du bien

Date ERP	2026-02-19 08:12:56
Diagnostic Energétique	Oui
Valeur consommation énergie finale	5 kWh/m2 par an
Conso Energ	30 kWh/m2 par an

## Bilan énergétique

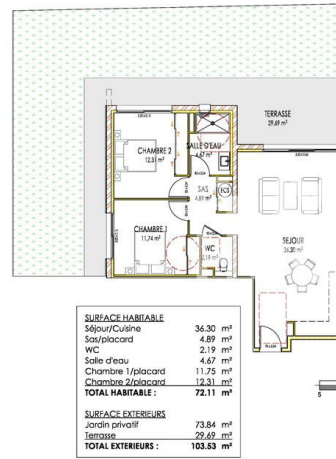
DPE non communiqué

GES non communiqué

Estimation du coût annuel en énergie pour un usage standard de 1000€

Estimation du coût annuel en énergie pour un usage standard entre 800€ et 1000€

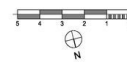
## Photos du bien



SURFACE HABITABLE	
Séjour/Cuisine	36,30 m <sup>2</sup>
Sau/placard	4,89 m <sup>2</sup>
WC	2,19 m <sup>2</sup>
Salle d'eau	4,67 m <sup>2</sup>
Chambre 1/placard	11,75 m <sup>2</sup>
Chambre 2/placard	12,31 m <sup>2</sup>
<b>TOTAL HABITABLE :</b>	<b>72,11 m<sup>2</sup></b>

SURFACE EXTÉRIEURE	
Jardin privatif	73,84 m <sup>2</sup>
Terrasse	29,69 m <sup>2</sup>
<b>TOTAL EXTÉRIEURS :</b>	<b>103,53 m<sup>2</sup></b>



LE MAS VERMEIL  
Résidence PREMIUM

**CARPAVI Investissements**

Région : Vendée - Département : Vendée  
 A RO 002 T3

Les surfaces et les cotes des pièces peuvent varier de 0 à 5% en fonction des conditions techniques.  
 Les éléments représentés en pointillés le sont à titre indicatif et non contractuel.  
 Les dimensions de toutes surfaces et tous périmètres ne sont pas contractuelles et peuvent varier en fonction des modifications de dimensions lors de l'établissement en fonction des conditions techniques d'exécution.

Indice 8 | Plan de vente 01/11/2024

Architecte  
**BOFFILL**  
 Georges BOFFILL