



## Maison de 300m<sup>2</sup> à Rénover - JOUGNE

JOUGNE 25370

**329 000 € \***

\* Honoraires à la charge du vendeur

**Guy HOQUET  
PONTARLIER**

33 rue de la Libération  
25300 PONTARLIER

**03 81 49 77 75**

## Maison de 300m<sup>2</sup> à Rénover - JOUGNE

Située à Jougne, charmant village prisé pour sa proximité immédiate avec la Suisse, cette grande maison ancienne développe environ 300 m<sup>2</sup> au sol (dont 230 m<sup>2</sup> habitables) répartis sur 3 niveaux. Un bien de caractère offrant de nombreuses pièces et un potentiel exceptionnel à exploiter selon vos envies.

Que vous soyez investisseur à la recherche d'un projet de création d'appartements (forte demande locative transfrontalière) ou particulier souhaitant aménager une vaste résidence familiale, cette propriété constitue une base idéale. Les volumes généreux permettent d'imaginer plusieurs logements, des espaces de vie spacieux ou un projet mixte habitation / locatif.

Deux garages complètent l'ensemble, un atout précieux au centre du village.

Travaux complets à prévoir : tout est à créer, tout est à imaginer.

Une véritable page blanche pour donner vie à un projet sur mesure dans un secteur où les biens de cette superficie, proches de la frontière, sont particulièrement rares.

303 m<sup>2</sup>

10 pièce(s)

7  
chambres

Fiche technique du bien

Date ERP	2026-02-23 18:04:50
Diagnostic Energétique	Oui
Valeur consommation énergie finale	554 kWh/m2 par an
Conso Energ	571 kWh/m2 par an
Surface terrain	226 m2

---

## Bilan énergétique

DPE non communiqué

GES non communiqué

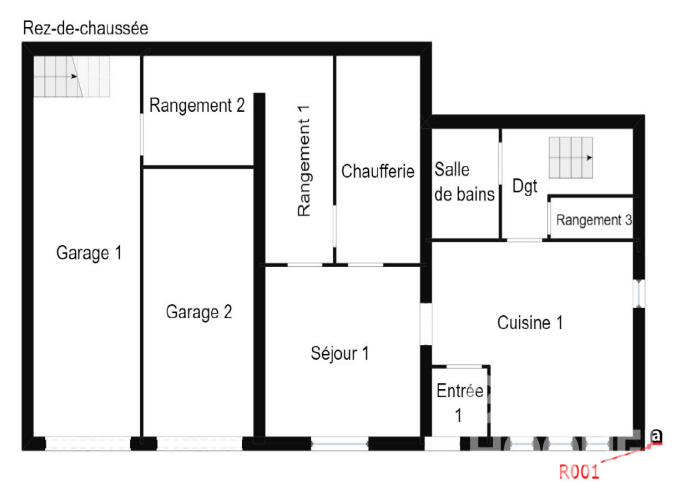
---

Estimation du coût annuel en énergie pour un usage standard entre 15110€ et 20460€

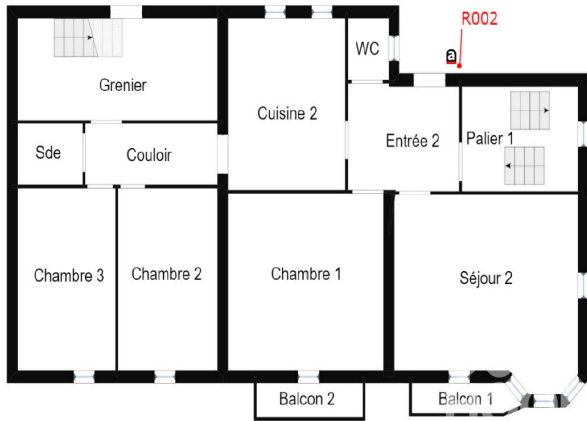
**Logement à consommation énergétique excessive**

---

## Photos du bien



Niveau 1



Niveau 2

