



Maison - T4 - 76150 MAROMME

MAROMME 76150

860 € / mois

charges comprises *

* dont charges récupérables : 70 € / mois

Dépôt de garantie : 790 € Honoraires

charges locataires: 693 € TTC

dont honoraires d'état des lieux: 189 €

TTC.

Venez découvrir cette superbe maison neuve de 63m²

Réf CLOSM28

comprenant au rez-de-chaussée : entrée, séjour - salon, cuisine ouverte sur la pièce de vie, w.c et rangement.

Au 1er étage : palier desservant 3 chambres et une salle de bains avec w.c.

Jardin et garage.

Loyer de 790 € + 70 € de charges comprenant le chauffage et production l'eau chaude.

Disponible le 25 juin 2026

N'attendez plus pour nous contacter au 02.32.12.70.40.

Guy HOQUET
SOTTEVILLE-LÈS-
ROUEN

2 place Voltaire

76300 SOTTEVILLE-LÈS-ROUEN

02 32 12 70 40

Maison - T4 - 76150 MAROMME

63 m²

4 pièce(s)

3
chambres

Fiche technique du bien

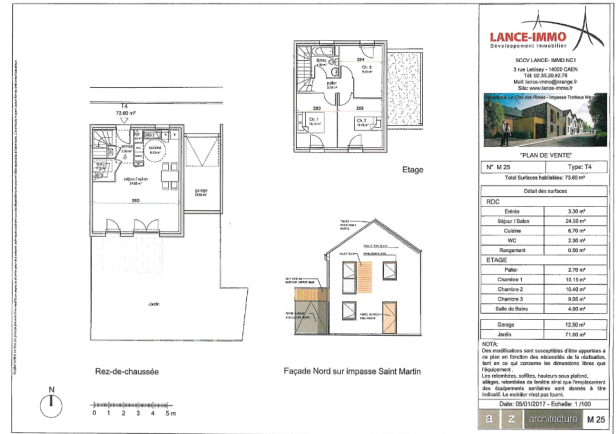
Lotissement	Oui
Provision sur charges	70 €
Dépôt de garantie	790 €
Diagnostic Energétique	Oui
Valeur consommation énergie finale	84 kWh/m2 par an
Conso Energ	90 kWh/m2 par an
Surface terrain	71 m2

Bilan énergétique

DPE non communiqué

GES non communiqué

Photos du bien



LANCE-IMMO
Développement Immobilier

BOUY LANCE - IMMOBILIER
3 rue LANCE - 90200 CHAILLY
Tél. 03 24 38 42 78
Mail lance@lanceimmobilier.fr
Site lanceimmobilier.fr

"PLAN DE VENTE"

N°	SI 25	Type	T4
Total Surfaces habitables: 73.80 m ²			
Célibat des surfaces			
SDC			
Entrée			3.30 m ²
Salon / Séjour			24.00 m ²
Cuisine			6.30 m ²
WC			2.30 m ²
Équipement			0.90 m ²
ETAGE			
Patio			2.00 m ²
Chambre 1			12.10 m ²
Chambre 2			10.00 m ²
Chambre 3			9.00 m ²
Bain de suite			4.60 m ²
Garage			12.80 m ²
Indiv.			71.80 m ²

NOTA:
 Des modifications sont susceptibles d'être apportées à tout moment en fonction des nécessités de la réalisation. Toutefois, il ne sera jamais en dessous de ce qui est mentionné.
 Les dimensions indiquées sont des dimensions extérieures, comprises de la façade à la façade.
 Les dimensions indiquées sont des dimensions intérieures, comprises de la façade à la façade.
 Les dimensions indiquées sont des dimensions intérieures, comprises de la façade à la façade.
 Les dimensions indiquées sont des dimensions intérieures, comprises de la façade à la façade.
 Date: 06/10/2017 - Echelle: 1/1000

B Z Architecture M 25