



## Appartement 6 pièces 147.14 m<sup>2</sup>

COURBEVOIE 92400

**630 000 € \***

\* 630 000 € honoraires inclus

600 000 € Hors Honoraires

Honoraires : 5% TTC à la charge de l'acquéreur.

**Guy HOQUET  
COURBEVOIE**

42 avenue Marceau  
92400 COURBEVOIE

**01 46 67 46 50**

## Appartement 6 pièces 147.14 m<sup>2</sup>

Courbevoie La Défense. RARE! En plein coeur de la Défense et à proximité de tous les transports (RER, Métro L1, Tramway T2) et des commerces (Centre Commercial 4 temps et CNIT), découvrez un espace unique en duplex de 147,14m<sup>2</sup> avec une très belle luminosité, qui vous séduira par son originalité, ses espaces et en particulier son spacieux séjour de près de 46m<sup>2</sup> et près de 4 m de hauteur sous plafond. Au premier niveau (5ème étage), vous découvrirez l'entrée, la cuisine, le séjour et WC invités. Au deuxième niveau (6ème et dernier étage), après un escalier, vous accéderez à quatre grandes chambres (13,2m<sup>2</sup>, 16,33m<sup>2</sup>, 14,22m<sup>2</sup>, 14,12m<sup>2</sup>), une salle d'eau, deux salles de bains. Une terrasse de 31,50m<sup>2</sup> est attenante à 2 chambres. Excellente exposition, pas de vis à vis. Cet appartement d'exception peut devenir, après une rénovation de qualité, un bien à la fois de prestige et familial avec une situation exceptionnelles. Cave.

147.14 m<sup>2</sup>

6 pièce(s)

4  
chambres

2 sdb

1 sde

### Fiche technique du bien

Etage 6

Nombre étages 6

Bien en copropriété	Oui
Nb Lots Copropriété	236
Charges annuelles (ALUR)	9000 €
Procédures diligentées c/ syndicat de copropriété	Pas de procédure en cours
Année construction	1974
Salle(s) de bains	2
Salle(s) d'eau	1
WC	2
Cuisine	Américaine Amenagée
Exposition Séjour	SUD-OUEST
Type Chauffage	Collectif
Mécanisme Chauffage	Radiateur
Mode Chauffage	Gaz
Eau chaude	Collective
Etat intérieur	A rénover
Nombre de caves	1
Nombre de terrasse	1
Digicode	Oui
Gardien	Oui
Date ERP	2026-04-21 16:19:05

Diagnostic Energétique      Oui

Valeur consommation énergie finale      345 kWh/m2 par an

Conso Energ      359 kWh/m2 par an

## Bilan énergétique

DPE non communiqué

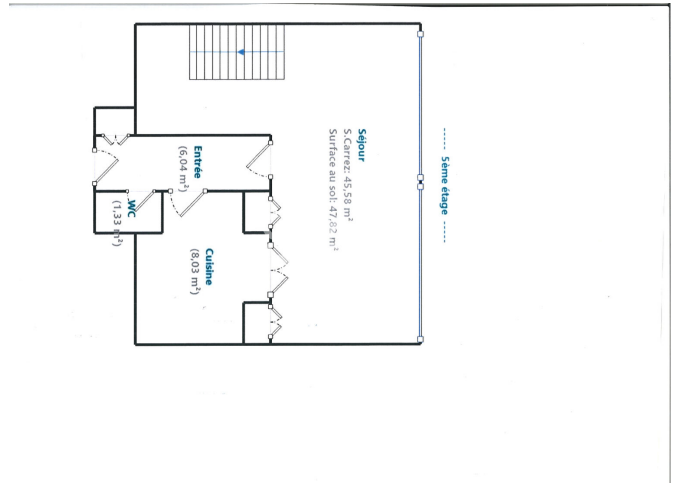
GES non communiqué

Estimation du coût annuel en énergie pour un usage standard entre 3990€ et 5450€

**Logement à consommation énergétique excessive**

## Photos du bien



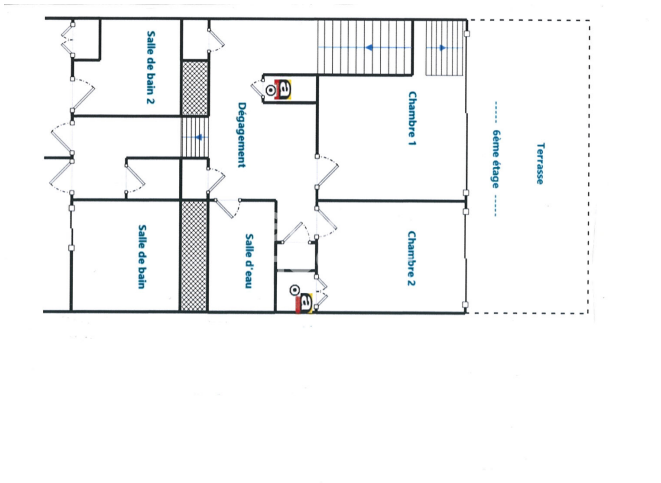




COURBEVOIE



COURBEVOIE



COURBEVOIE



COURBEVOIE



COURBEVOIE



COURBEVOIE



COURBEVOIE

