



Appartement 4 pièces à louer à Paris 14ème -

PARIS 75014

2 600 € / mois

charges comprises *

* dont charges récupérables : 300 € /

mois Dépôt de garantie : 2300 €

Honoraires charges locataires: 1233 € TTC

dont honoraires d'état des lieux: 246 €

TTC.

Guy HOQUET PARIS 14
PLAISANCE PERNETY

164 Rue d'Alésia
75014 Paris

01 81 69 77 20

Appartement 4 pièces à louer à Paris 14ème -

Découvrez cet appartement lumineux de 4 pièces, d'une surface de 82 m², situé au 4^{ème} étage d'un immeuble récent de 11 étages construit en 1978, dans le quartier Alésia du 14^{ème} arrondissement de Paris.

Ce bien est constitué d'une entrée, d'un grand séjour/salle à manger, de 2 chambres, d'une salle d'eau et d'une salle de bain et d'un WC séparé.

Au sous sol : une cave et une place de parking en box

Le plus : de grands balcons entourent l'appartement avec une belle vue sur jardins !

idéal pour une famille ou un couple recherchant un espace confortable en ville. Le logement est proposé à la location NON MEUBLE.

Le quartier est très commerçant et de nombreux transport en commun sont à proximité (métro ligne 4 Alesia, bus 62, Tram T3 etc.).

A noter que l'eau chaude et le chauffage sont compris dans les provisions pour charges.

En cas de bail code civil les honoraires d'agence sont d'un mois de loyer.

L'agence Guy Hoquet PARIS 14 PLAISANCE PERNETY se tient à votre disposition pour organiser une visite et vous accompagner dans votre projet immobilier, appelez l'agence au 01 81 69 77 21

82 m²

4 pièce(s)

2
chambres

1 sdb

1 sde

1 parking(s)

Fiche technique du bien

Etage	4
Nombre étages	11
Provision sur charges	300 €
Dépôt de garantie	2300 €
Bien en copropriété	Oui
Année construction	1978
Salle(s) de bains	1
Salle(s) d'eau	1
WC	1
Cuisine	Indépendante Aménagée
Meublé	Non
Type Chauffage	Collectif
Mécanisme Chauffage	Radiateur
Mode Chauffage	chauffageUrbain
Eau chaude	Collective avec compteur
Etat intérieur	Excellent
Nombre de balcons	2
Type de Stationnement	Sous-Sol

Nombre places parking	1
Digicode	Oui
Date ERP	2026-06-12 16:22:31
Diagnostic Energétique	Oui
Valeur consommation énergie finale	208 kWh/m2 par an
Conso Energ	219.2 kWh/m2 par an

Bilan énergétique

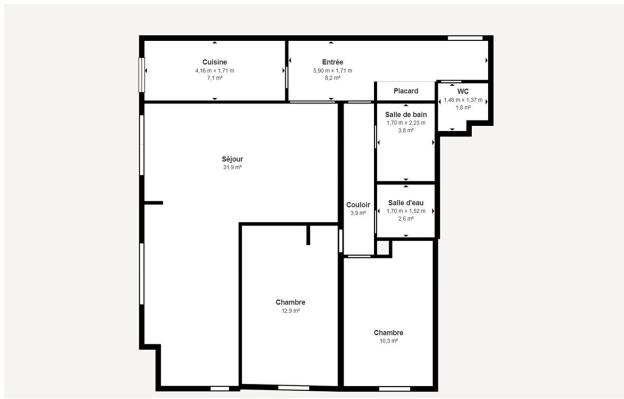
DPE non communiqué

GES non communiqué

Estimation du coût annuel en énergie pour un usage standard entre 1490€ et 2030€

Photos du bien





APPARTEMENT 3/4 PIÈCES 82 M²
93/95 Avenue du Général Leclerc / 4ème étage

GUY HOQUEL
PARIS PLASSANCE-PERINETY

Plan non contractuel et purement informatif